

протяженный плоский объект (предположительно
ж/б бетонная плита с редким неясным
армированием) средней мощностью 23,6см.

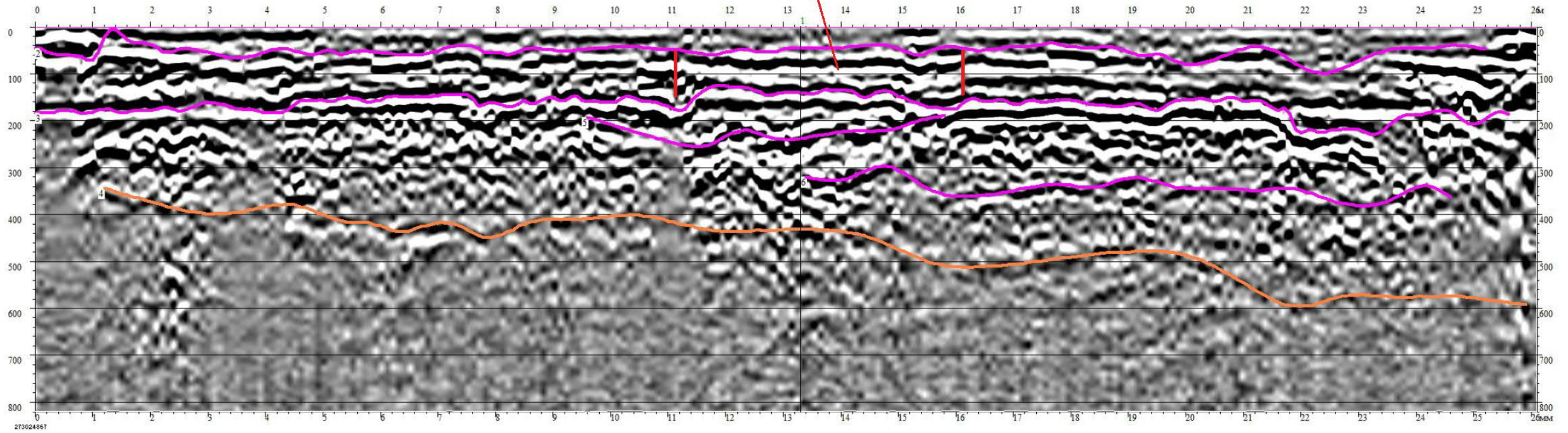


Рис.1 Радарограмма поперечный профиль а/д М-7 км 39+100 (пешеходный переход) антенна АБ1700 (метка 1 – отбойник по центру автодороги)

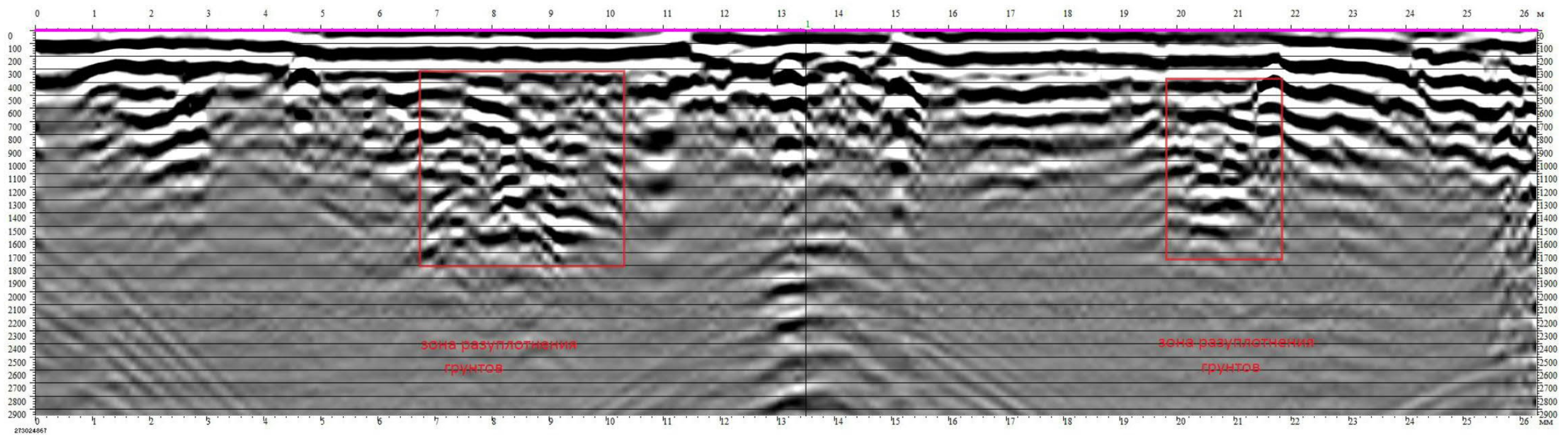


Рис.2 Радарограмма поперечный профиль а/д М-7 км 39+100 (пешеходный переход) антенна АБ400 (метка 1 – отбойник по центру автодороги)

ПК, м	защитный слой асфальтобетона		основной слой асфальтобетона		щебень	
	мощность слоя, см	нижняя граница слоя, см	мощность слоя, см	нижняя граница слоя, см	мощность слоя, см	нижняя граница слоя, см
0,0	4,6	4,6	13,8	18,4		
0,1	5,4	5,4	12,9	18,3		
0,2	5,8	5,8	12,5	18,3		
0,3	6,0	6,0	11,9	17,9		
0,4	6,0	6,0	11,7	17,7		
0,5	6,0	6,0	11,9	17,9		
0,6	6,2	6,2	11,9	18,1		
0,7	6,4	6,4	12,1	18,5		
0,8	7,1	7,1	11,3	18,4		
0,9	7,1	7,1	11,1	18,2		
1,0	5,4	5,4	12,3	17,7		
1,1	2,2	2,2	15,3	17,5	16,9	34,4
1,2	0,5	0,5	17,1	17,6	17,1	34,7
1,3	0,5	0,5	17,6	18,1	17,1	35,2
1,4	1,8	1,8	16,5	18,3	17,3	35,6
1,5	2,9	2,9	15,3	18,2	17,6	35,8
1,6	3,3	3,3	14,6	17,9	18,4	36,3
1,7	3,5	3,5	14,4	17,9	18,6	36,5
1,8	3,5	3,5	14,4	17,9	19,0	36,9
1,9	3,7	3,7	14,2	17,9	19,4	37,3
2,0	4,3	4,3	13,2	17,5	20,1	37,6
2,1	5,2	5,2	12,1	17,3	20,7	38,0
2,2	5,4	5,4	11,9	17,3	21,1	38,4
2,3	5,2	5,2	12,3	17,5	21,1	38,6
2,4	4,8	4,8	13,2	18,0	20,9	38,9
2,5	4,8	4,8	12,9	17,7	21,5	39,2
2,6	4,8	4,8	12,5	17,3	22,2	39,5
2,7	5,0	5,0	11,9	16,9	22,6	39,5
2,8	5,2	5,2	11,1	16,3	23,4	39,7
2,9	5,4	5,4	10,9	16,3	23,6	39,9
3,0	5,8	5,8	10,4	16,2	23,6	39,8
3,1	6,0	6,0	10,4	16,4	23,4	39,8
3,2	6,4	6,4	10,2	16,6	23,2	39,8
3,3	6,7	6,7	10,4	17,1	22,6	39,7
3,4	6,7	6,7	10,9	17,6	22,0	39,6
3,5	6,7	6,7	10,9	17,6	21,8	39,4
3,6	6,4	6,4	11,3	17,7	21,3	39,0
3,7	6,2	6,2	11,5	17,7	21,1	38,8
3,8	5,8	5,8	12,3	18,1	20,5	38,6
3,9	5,4	5,4	12,9	18,3	20,1	38,4
4,0	5,0	5,0	13,4	18,4	19,7	38,1
4,1	4,8	4,8	13,6	18,4	19,7	38,1
4,2	4,8	4,8	13,4	18,2	19,7	37,9
4,3	4,8	4,8	12,7	17,5	20,5	38,0

4,4	5,2	5,2	11,5	16,7	21,3	38,0
4,5	5,4	5,4	10,2	15,6	22,8	38,4
4,6	5,8	5,8	10,0	15,8	22,8	38,6
4,7	6,0	6,0	9,8	15,8	23,2	39,0
4,8	5,8	5,8	9,8	15,6	24,1	39,7
4,9	5,2	5,2	10,4	15,6	24,3	39,9
5,0	5,0	5,0	10,9	15,9	24,5	40,4
5,1	5,4	5,4	10,4	15,8	25,1	40,9
5,2	6,0	6,0	9,4	15,4	25,9	41,3
5,3	5,8	5,8	9,4	15,2	26,4	41,6
5,4	5,4	5,4	9,8	15,2	26,6	41,8
5,5	5,2	5,2	10,2	15,4	26,4	41,8
5,6	5,2	5,2	10,6	15,8	25,9	41,7
5,7	5,2	5,2	10,9	16,1	25,7	41,8
5,8	5,4	5,4	10,4	15,8	26,4	42,2
5,9	5,6	5,6	10,0	15,6	26,8	42,4
6,0	5,8	5,8	9,2	15,0	27,8	42,8
6,1	5,8	5,8	9,0	14,8	28,5	43,3
6,2	6,0	6,0	8,8	14,8	28,9	43,7
6,3	6,0	6,0	9,0	15,0	28,7	43,7
6,4	6,0	6,0	9,0	15,0	28,5	43,5
6,5	6,0	6,0	9,0	15,0	28,0	43,0
6,6	6,0	6,0	9,0	15,0	27,6	42,6
6,7	5,8	5,8	9,2	15,0	27,4	42,4
6,8	5,4	5,4	9,4	14,8	27,2	42,0
6,9	5,2	5,2	9,4	14,6	27,2	41,8
7,0	4,6	4,6	9,8	14,4	27,4	41,8
7,1	4,3	4,3	10,2	14,5	27,4	41,9
7,2	4,1	4,1	10,4	14,5	27,6	42,1
7,3	4,1	4,1	10,4	14,5	28,0	42,5
7,4	3,9	3,9	10,4	14,3	28,9	43,2
7,5	4,1	4,1	11,1	15,2	28,7	43,9
7,6	4,6	4,6	12,3	16,9	27,6	44,5
7,7	5,6	5,6	11,1	16,7	28,3	45,0
7,8	5,6	5,6	10,6	16,2	28,7	44,9
7,9	5,4	5,4	10,9	16,3	28,3	44,6
8,0	5,6	5,6	11,1	16,7	27,6	44,3
8,1	6,0	6,0	11,1	17,1	26,6	43,7
8,2	5,8	5,8	11,1	16,9	26,4	43,3
8,3	5,2	5,2	11,3	16,5	25,9	42,4
8,4	4,8	4,8	10,9	15,7	26,4	42,1
8,5	4,6	4,6	11,9	16,5	25,1	41,6
8,6	4,6	4,6	11,7	16,3	25,1	41,4
8,7	4,8	4,8	10,9	15,7	25,5	41,2
8,8	5,0	5,0	10,2	15,2	25,9	41,1
8,9	5,0	5,0	10,2	15,2	25,9	41,1
9,0	5,2	5,2	10,4	15,6	25,5	41,1
9,1	5,2	5,2	10,6	15,8	25,3	41,1
9,2	5,2	5,2	9,8	15,0	26,2	41,2
9,3	5,0	5,0	9,6	14,6	26,6	41,2

9,4	5,0	5,0	10,6	15,6	25,3	40,9
9,5	4,8	4,8	14,6	19,4	21,5	40,9
9,6	4,6	4,6	15,0	19,6	21,2	40,8
9,7	4,6	4,6	15,4	20,0	20,6	40,6
9,8	4,6	4,6	15,9	20,5	20,1	40,6
9,9	4,3	4,3	16,5	20,8	19,5	40,3
10,0	4,3	4,3	16,9	21,2	19,1	40,3
10,1	4,3	4,3	17,3	21,6	18,7	40,3
10,2	4,3	4,3	17,5	21,8	18,4	40,2
10,3	4,3	4,3	18,0	22,3	17,8	40,1
10,4	4,3	4,3	18,4	22,7	17,4	40,1
10,5	4,6	4,6	18,4	23,0	17,4	40,4
10,6	4,6	4,6	18,8	23,4	17,0	40,4
10,7	4,8	4,8	19,0	23,8	16,8	40,6
10,8	5,0	5,0	19,0	24,0	17,0	41,0
10,9	5,0	5,0	19,4	24,4	17,0	41,4
11,0	5,0	5,0	19,8	24,8	16,8	41,6
11,1	5,0	5,0	20,0	25,0	17,0	42,0
11,2	5,2	5,2	20,0	25,2	17,0	42,2
11,3	5,4	5,4	20,0	25,4	17,0	42,4
11,4	5,6	5,6	19,9	25,5	17,4	42,9
11,5	5,8	5,8	19,6	25,4	17,6	43,0
11,6	6,0	6,0	19,2	25,2	18,0	43,2
11,7	6,0	6,0	18,8	24,8	18,7	43,5
11,8	5,8	5,8	18,2	24,0	19,5	43,5
11,9	5,4	5,4	17,9	23,3	20,4	43,7
12,0	5,2	5,2	17,5	22,7	21,0	43,7
12,1	5,0	5,0	17,3	22,3	21,4	43,7
12,2	4,8	4,8	17,3	22,1	21,6	43,7
12,3	5,0	5,0	17,1	22,1	21,6	43,7
12,4	5,2	5,2	17,3	22,5	20,9	43,4
12,5	5,4	5,4	17,5	22,9	20,5	43,4
12,6	5,4	5,4	18,0	23,4	20,1	43,5
12,7	5,4	5,4	18,2	23,6	19,9	43,5
12,8	5,2	5,2	18,8	24,0	19,3	43,3
12,9	4,8	4,8	19,2	24,0	19,1	43,1
13,0	4,6	4,6	19,6	24,2	18,9	43,1
13,1	4,6	4,6	19,4	24,0	19,1	43,1
13,2	4,6	4,6	19,2	23,8	19,3	43,1
13,3	4,6	4,6	27,3	31,9	11,2	43,1
13,4	4,6	4,6	27,6	32,2	10,9	43,1
13,5	4,6	4,6	27,8	32,4	10,7	43,1
13,6	4,6	4,6	28,0	32,6	10,7	43,3
13,7	4,6	4,6	28,2	32,8	10,5	43,3
13,8	4,6	4,6	28,2	32,8	10,7	43,5
13,9	4,6	4,6	28,0	32,6	10,9	43,5
14,0	4,3	4,3	28,2	32,5	11,3	43,8
14,1	4,3	4,3	27,7	32,0	12,0	44,0
14,2	4,1	4,1	27,3	31,4	12,8	44,2
14,3	4,1	4,1	26,8	30,9	13,6	44,5

14,4	3,9	3,9	26,5	30,4	14,5	44,9
14,5	3,9	3,9	26,0	29,9	15,4	45,3
14,6	3,9	3,9	25,8	29,7	16,0	45,7
14,7	3,9	3,9	25,8	29,7	16,7	46,4
14,8	4,3	4,3	25,6	29,9	16,9	46,8
14,9	4,6	4,6	26,1	30,7	16,8	47,5
15,0	5,2	5,2	26,0	31,2	16,7	47,9
15,1	5,6	5,6	26,5	32,1	16,4	48,5
15,2	6,0	6,0	26,8	32,8	16,1	48,9
15,3	6,0	6,0	27,7	33,7	15,8	49,5
15,4	5,6	5,6	28,8	34,4	15,6	50,0
15,5	5,0	5,0	30,0	35,0	15,4	50,4
15,6	4,6	4,6	30,8	35,4	15,2	50,6
15,7	4,3	4,3	31,5	35,8	15,0	50,8
15,8	4,3	4,3	31,6	35,9	15,1	51,0
15,9	4,3	4,3	31,8	36,1	15,1	51,2
16,0	4,6	4,6	31,6	36,2	15,0	51,2
16,1	4,8	4,8	31,4	36,2	15,1	51,3
16,2	5,0	5,0	31,1	36,1	15,1	51,2
16,3	5,2	5,2	30,7	35,9	15,3	51,2
16,4	5,0	5,0	30,8	35,8	15,3	51,1
16,5	5,0	5,0	30,8	35,8	15,3	51,1
16,6	4,8	4,8	30,8	35,6	15,5	51,1
16,7	4,6	4,6	30,8	35,4	15,5	50,9
16,8	4,3	4,3	30,9	35,2	15,5	50,7
16,9	4,3	4,3	30,7	35,0	15,7	50,7
17,0	4,3	4,3	30,3	34,6	15,9	50,5
17,1	4,3	4,3	30,1	34,4	15,9	50,3
17,2	4,1	4,1	30,1	34,2	15,9	50,1
17,3	3,9	3,9	30,1	34,0	16,1	50,1
17,4	3,7	3,7	30,1	33,8	16,1	49,9
17,5	3,5	3,5	30,3	33,8	15,9	49,7
17,6	3,5	3,5	30,1	33,6	15,9	49,5
17,7	3,7	3,7	29,9	33,6	15,7	49,3
17,8	4,1	4,1	29,7	33,8	15,5	49,3
17,9	4,3	4,3	29,5	33,8	15,3	49,1
18,0	4,3	4,3	29,7	34,0	14,9	48,9
18,1	4,6	4,6	29,7	34,3	14,5	48,8
18,2	4,6	4,6	29,7	34,3	14,4	48,7
18,3	4,6	4,6	29,7	34,3	14,2	48,5
18,4	4,3	4,3	29,8	34,1	14,3	48,4
18,5	4,3	4,3	29,4	33,7	14,5	48,2
18,6	4,3	4,3	29,0	33,3	14,9	48,2
18,7	4,6	4,6	28,2	32,8	15,3	48,1
18,8	5,0	5,0	27,4	32,4	15,7	48,1
18,9	5,4	5,4	26,8	32,2	15,9	48,1
19,0	5,8	5,8	26,3	32,1	15,7	47,8
19,1	6,2	6,2	25,9	32,1	15,7	47,8
19,2	6,2	6,2	26,2	32,4	15,5	47,9
19,3	6,0	6,0	26,8	32,8	15,0	47,8

19,4	5,8	5,8	27,1	32,9	14,9	47,8
19,5	6,0	6,0	27,4	33,4	14,5	47,9
19,6	6,7	6,7	27,1	33,8	14,3	48,1
19,7	7,3	7,3	26,9	34,2	14,0	48,2
19,8	7,7	7,7	26,7	34,4	14,1	48,5
19,9	8,1	8,1	26,3	34,4	14,3	48,7
20,0	8,1	8,1	26,5	34,6	14,5	49,1
20,1	7,9	7,9	26,7	34,6	14,9	49,5
20,2	7,7	7,7	26,9	34,6	15,3	49,9
20,3	7,3	7,3	27,3	34,6	16,0	50,6
20,4	6,9	6,9	27,6	34,5	16,6	51,1
20,5	6,4	6,4	28,2	34,6	17,2	51,8
20,6	6,0	6,0	28,6	34,6	17,9	52,5
20,7	5,6	5,6	29,1	34,7	18,4	53,1
20,8	5,0	5,0	29,6	34,6	19,3	53,9
20,9	4,8	4,8	29,9	34,7	19,9	54,6
21,0	4,3	4,3	30,5	34,8	20,6	55,4
21,1	4,3	4,3	30,7	35,0	21,2	56,2
21,2	4,3	4,3	30,7	35,0	21,8	56,8
21,3	4,6	4,6	30,1	34,7	22,8	57,5
21,4	5,0	5,0	29,6	34,6	23,5	58,1
21,5	5,4	5,4	29,2	34,6	24,1	58,7
21,6	6,2	6,2	28,2	34,4	24,8	59,2
21,7	6,9	6,9	27,6	34,5	24,9	59,4
21,8	7,9	7,9	26,7	34,6	25,0	59,6
21,9	8,5	8,5	26,3	34,8	24,7	59,5
22,0	9,2	9,2	26,1	35,3	24,3	59,6
22,1	9,6	9,6	25,9	35,5	23,9	59,4
22,2	9,8	9,8	26,3	36,1	22,8	58,9
22,3	10,0	10,0	26,5	36,5	22,0	58,5
22,4	9,8	9,8	27,1	36,9	21,2	58,1
22,5	9,4	9,4	28,0	37,4	20,3	57,7
22,6	9,0	9,0	28,6	37,6	19,9	57,5
22,7	8,5	8,5	29,3	37,8	19,5	57,3
22,8	7,9	7,9	30,1	38,0	19,3	57,3
22,9	7,3	7,3	30,9	38,2	18,9	57,1
23,0	6,7	6,7	31,6	38,3	18,8	57,1
23,1	6,2	6,2	31,9	38,1	19,1	57,2
23,2	5,8	5,8	32,1	37,9	19,5	57,4
23,3	5,4	5,4	32,2	37,6	19,9	57,5
23,4	5,0	5,0	32,2	37,2	20,3	57,5
23,5	4,8	4,8	31,8	36,6	21,0	57,6
23,6	4,6	4,6	31,3	35,9	21,8	57,7
23,7	4,6	4,6	30,7	35,3	22,4	57,7
23,8	4,6	4,6	30,1	34,7	23,0	57,7
23,9	4,6	4,6	29,7	34,3	23,2	57,5
24,0	4,6	4,6	29,3	33,9	23,6	57,5
24,1	4,6	4,6	29,3	33,9	23,7	57,6
24,2	4,6	4,6	29,7	34,3	23,3	57,6
24,3	4,3	4,3	30,5	34,8	22,7	57,5

24,4	4,1	4,1	31,4	35,5	21,8	57,3
24,5	3,9	3,9	32,4	36,3	21,2	57,5
24,6	3,9	3,9				57,4
24,7	4,1	4,1				57,5
24,8	4,1	4,1				57,7
24,9	4,3	4,3				57,6
25,0	4,6	4,6				58,0
25,1	4,8	4,8				58,1
25,2						58,4
25,3						58,4
25,4						58,6
25,5						58,8
25,6						59,1
25,7						59,1
25,8						59,3

Примечание: выделенный шрифт соответствует показаниям по основной дороге, простой - по укрепленной обочине, красным выделена бетонная плита (цементобетон) с неясным редким армированием.

По проезжей части автодороги (2 полосы)

пк, м	защитный слой		основной слой		щебень		мощность плиты
	мощность слоя, см	нижняя граница слоя, см	мощность слоя, см	нижняя граница слоя, см	мощность слоя, см	нижняя граница слоя, см	
кол-во	234	234	187	187	234	234	47
минимум	2,9	0,5	8,8	14,3	10,5	34,7	17,1
максимум	10,0	10,0	32,4	38,3	28,9	59,6	31,6
норматив.	5,2	5,2	20,2	25,5	20,0	46,1	23,6

Вывод: По данным георадарных исследований, профиль № 39+100 протяженностью 25,8м, имеет защитный слой асфальтобетона мощностью от 2,9 до 10,0 при среднем 5,2см, при общей мощности асфальтобетона от 14,3 до 38,3 при среднем 25,5см. Ниже залегает карбонатный щебень мощностью от 10,5 до 28,9 при среднем 20,0см. На участке 11,2-15,8м, под защитным слоем асфальтобетона, залегает протяженный плоский объект (предположительно бетонная плита с редким неясным армированием) мощностью от 17,1 до 31,6 при среднем 23,6см.